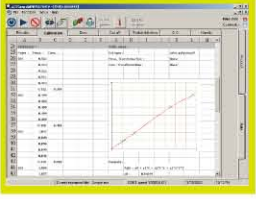
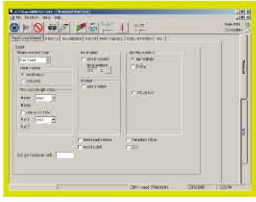


AgileReader™ 应用精密的光学系统提供快速且值得信赖的光吸收读数。

AgileReader™ 软件自带终点、两点和动力学读数法，340-900nm的宽波长范围，适用于ELISA、EIA以及酶活性实验。



特点：

- 340-900nm的宽波长范围允许实验的灵活性。
- 自带孵育器以满足动力学ELISAs/酶试验条件。
- 准确的温控功能确保长时间的动力学实验结果可靠。
- 自带震荡器8Hz, 11Hz, and 14Hz三个频率点供使用者选择。
- 标配具备4 -5块滤光片，另有其他波长滤光片供使用者选配。
- 滤光片安装简便，使用者可自行于数分钟内完成更换。
- 能单机操作，亦可使用电脑操控。
- 标配已含电脑操作软件。
- 硬、软件提供快速简单的程序生成和数据分析。
- 强大的内置数据分析库供应终点和动力学检测。
- 自定义酶标板的布局与颜色编码，最复杂的实验也变得简易。
- 自动输出text / html / Word / Excel等格式的数据。
- 完整的稽核线索和GLP特色。

规格：

波长范围:	340-900nm
滤光片	8位滤光片轮
滤光片半带宽:	+/-2 nm
滤光轮容量	8 (+ 1位参比波长)
两款标配	
1. A Model	8位滤光片轮，标配4块滤光片：405nm、450nm、490nm和600nm，其他滤光片可选配
2. B Model	8位滤光片轮，标配5块滤光片：340nm、405nm、450nm、490nm和600nm，其他滤光片可选配
中心波长	准确性 +/- 2 nm
读数范围	0.000 ~ 4.000 Abs
分辨率	0.001 Abs
准确性	+/- 0.005 Abs or 2%, 以较高者为准 (from 0.000 to 3.000 Abs)
精确性	<0.3% CV from 0.000 to 2.000 Abs; <1.0% CV from 2.000 to 3.000 Abs
线性范围	+/- 2% from 0.000 to 3.000 Abs
读板速度	<5秒 (在连续读取模式下)
读板方法	终点, 两点, 动力学
光源	卤素灯 (12V/20W)
光检测器	9个 硅光检测器
震荡	三档速度可选(8Hz, 11Hz, and 14Hz)
孵育器温度范围	室温 +3°C 至 50°C
微孔板类型	96孔酶标板
LCD屏幕显示	8X21字符图形点阵液晶显示模块
按键	25键触摸膜
打印界面	Parallel Centronics
电脑界面	RS232C or USB串行接口
数据存储	100次测量程序、50个96孔板数据文件和20个标准曲线
尺寸	35.5 x 34.5 x 17.4 cm
净重量	14KG
电源	100~240V, 50/60Hz, 90W max
工作环境条件	+15°C 到 35°C · 湿度 <90% 相对湿度



AgileReader™

三机一体酶标仪



AMPR-900